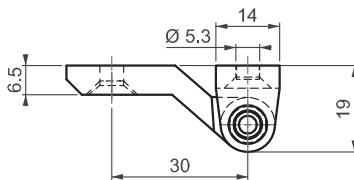
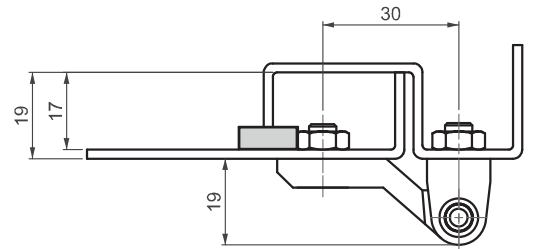
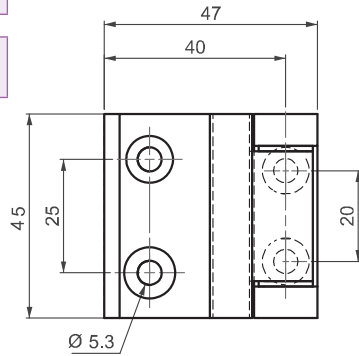


▶ ПЛОСКИЕ ПЕТЛИ

ПЛОСКАЯ ПЕТЛЯ

100



МАТЕРИАЛ

КОРПУС:
Zamak DIN-EN 1774-ZnAl4Cu1

ШТИФТ:

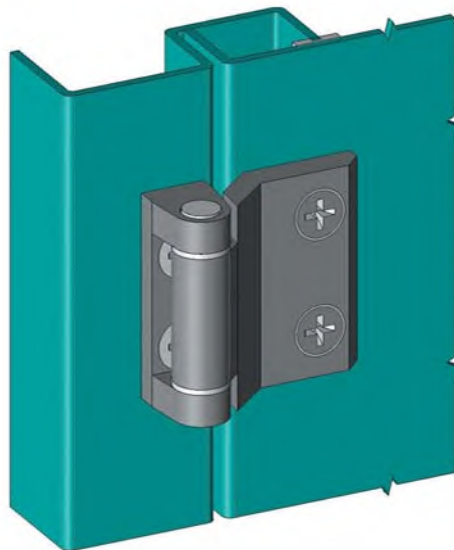
Сталь

ПОДШИПНИК:

Полиформальдегид

ПОКРЫТИЕ

Хром или Черное покрытие



Угол поворота петли



Примечание:
Винты не в комплекте

КОД ИЗДЕЛИЯ



| МАТЕРИАЛ | | ПОКРЫТИЕ | |
|----------|---|-----------------|---|
| | M | | F |
| Zamak | 1 | Хром | 1 |
| | | Черное покрытие | 2 |