

599

ПЛОСКАЯ ПЕТЛЯ

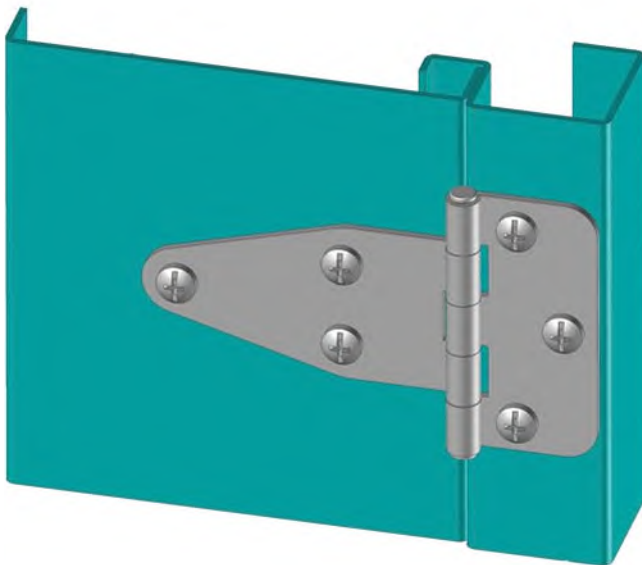
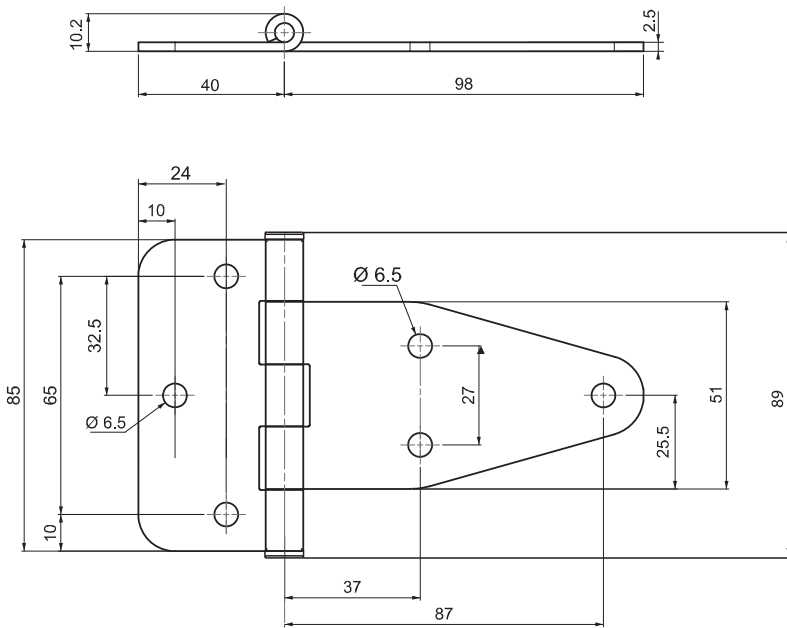


- Версия из нержавеющей стали: стр. 508
- Угол открывания 180°

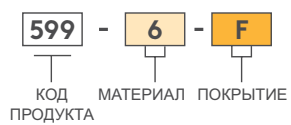
**МАТЕРИАЛ**

КОРПУС:  
Сталь

ШТИФТ:  
Нержавеющая сталь

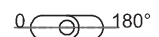


**КОД ИЗДЕЛИЯ**



МАТЕРИАЛ	М	ПОКРЫТИЕ	F
Сталь	6	Цинк	3
		Черное покрытие	2

Угол поворота петли



**⚠ Примечание:**  
Винты не в комплекте