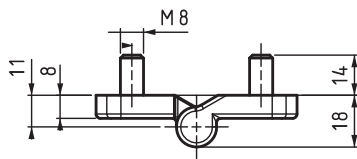
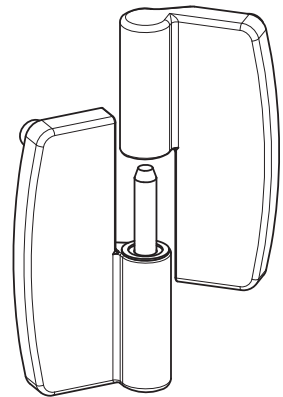
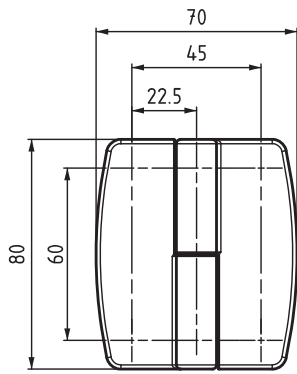
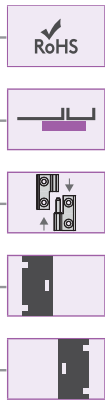


# ▶ ПЛОСКИЕ ПЕТЛИ

## ПЛОСКАЯ ПЕТЛЯ

1699



- Скрытые монтажные винты предотвращают внешний доступ к петле
- Подходит для левого и правого открывания

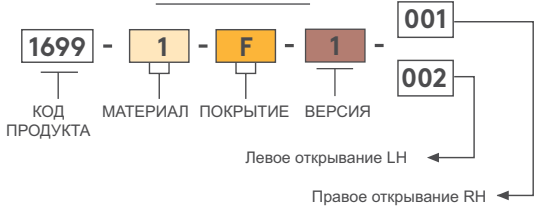
**МАТЕРИАЛ**  
КОРПУС:  
Zamak DIN-EN 1774-ZnAl4Cu1

**ШТИФТ:**  
Нержавеющая сталь



Угол поворота петли  
 180°

### КОД ИЗДЕЛИЯ



МАТЕРИАЛ		ПОКРЫТИЕ	
	M		F
Zamak	1	Хром	1
		Черное покрытие	2