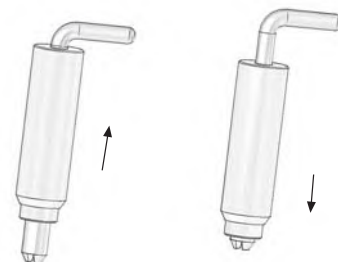
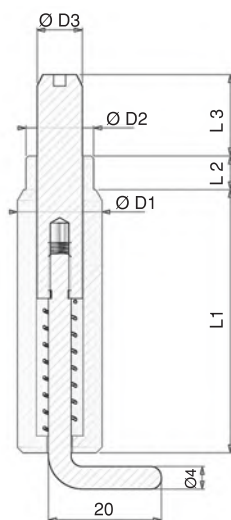
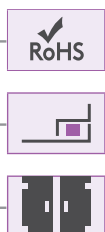


▶ ПОТАЙНЫЕ ПЕТЛИ

ПРУЖИННАЯ ПОТАЙНАЯ ПЕТЛЯ

189



- Пружинная петля для снятия двери
- Корпус петли покрыт медью для возможной сварки.
- Доступны версии: подпружиненная вверх-вниз пара; или подпружиненная петля вверх и фиксированный нижний штифт

МАТЕРИАЛ

Сталь

ПОКРЫТИЕ

КОРПУС:

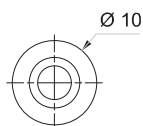
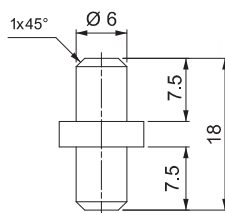
Медь

ДРУГИЕ ЗАПЧАСТИ:

Цинк



Угол поворота петли



НИЖНИЙ ОПОРНЫЙ ШТИФТ

32003192



Ø D1	Ø D2	Ø D3	L1 MM	L2 MM	L3 MM	КОД ИЗДЕЛИЯ
10	8.5	6	26.5	3.5	19	189-9
10	8.5	6	38	3.5	10	189-10
12	9	6	38	3.5	10	189-12
15	12	9	47	6	14.5	189-15