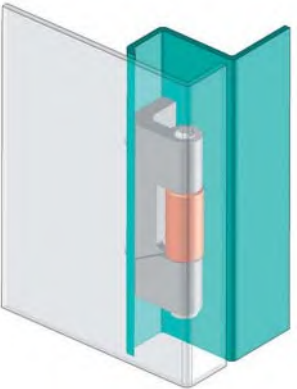
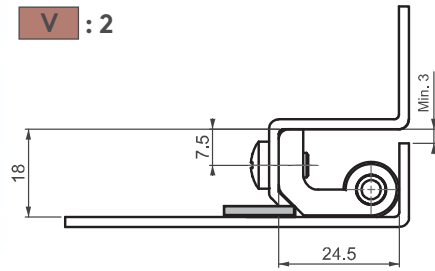
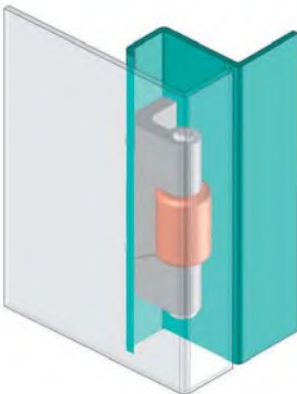
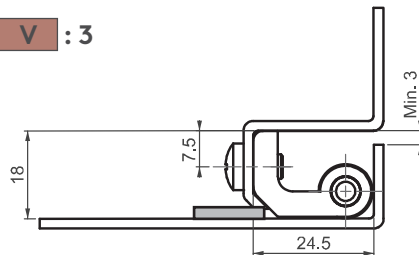


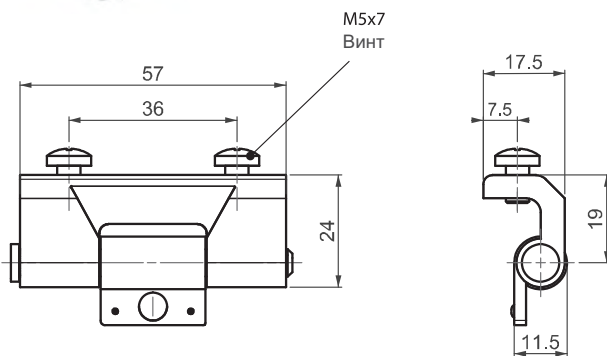
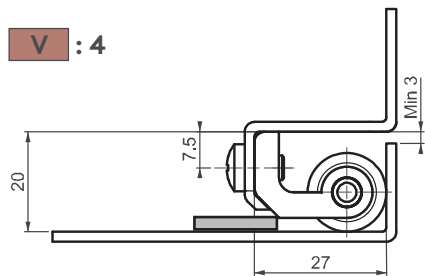
V : 2



V : 3



V : 4



194

ПОТАЙНАЯ ПЕТЛЯ



- Подходит для двери с загибом 18 и 27мм
- Средняя часть покрыта медью для возможной сварки

МАТЕРИАЛ

КОРПУС:
Zamak DIN-EN 1774-ZnAl4Cu1

СВАРОЧНАЯ ДЕТАЛЬ:
Сталь

ПОКРЫТИЕ

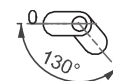
КОРПУС:
Цинк

СВАРОЧНАЯ ДЕТАЛЬ:
Медь

КОД ИЗДЕЛИЯ

194 - **V**
КОД ПРОДУКТА ВЕРСИЯ

Угол поворота петли



Примечание:
Винты в комплекте