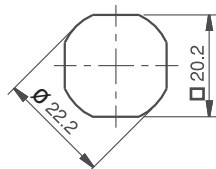
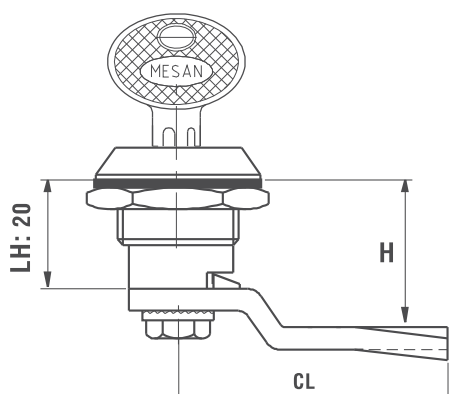




063

ЗАМОК ПОД АНГЛИЙСКИЙ КЛЮЧ



Монтажное отверстие

- Поворот в четверть оборота
- Расстояние между внутренней поверхностью замка и основанием ригеля (CH) 20,5 мм (пожалуйста, обязательно закажите ригель с необходимой высотой H)

063 1-1-DD-CC
ZAMAK - Хром

063 1-2-DD-CC
ZAMAK - Черное

063 2-0-DD-CC
Полиамид

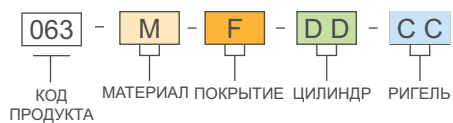


МАТЕРИАЛ

КОРПУС: Zamak DIN-EN
1774-ZnAl4Cu1
или PA6 GFR 30

РИГЕЛЬ: Сталь или PA6 GFR 30
УПЛОТНЕНИЕ: Резина

КОД ИЗДЕЛИЯ



МАТЕРИАЛ	M	ПОКРЫТИЕ	F
Zamak	1	Хром	1
		Черное покрытие	2
Полиамид	2	Без покрытия	0

ЦИЛИНДР	ТИП ЦИЛИНДРА	DD
	Ключи одинаковые (шторка из нерж. стали)	03
	Ключи разные (шторка из нерж. стали)	32
	Мастер-система	04
	Евро ключ (5333)	05
	CH751 (шторка из нерж. стали)	07



Для ригелей см. страницы: 170 - 171