

ЗАМКИ ДЛЯ МЕБЕЛИ

ЗАМОК ДЛЯ МЕБЕЛИ

030

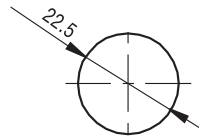
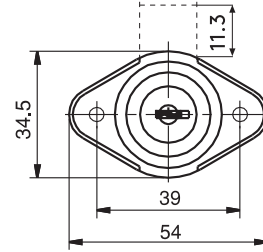
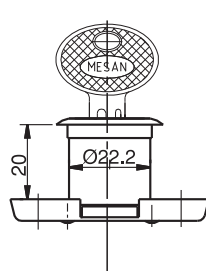


МАТЕРИАЛ

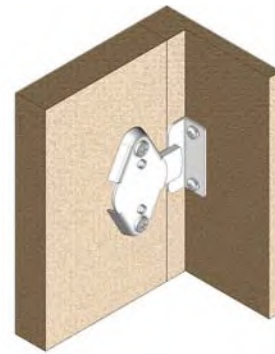
КОРПУС: Zamak DIN-EN
1774-ZnAl4Cu1
РИГЕЛЬ: Сталь

ПОКРЫТИЕ

Хром



Монтажное отверстие



ЗАМОК ДЛЯ МЕБЕЛИ

032

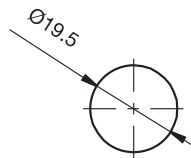
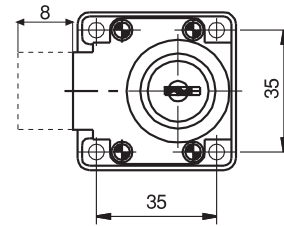
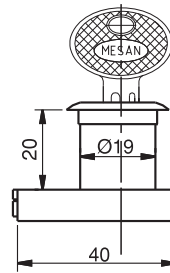


МАТЕРИАЛ

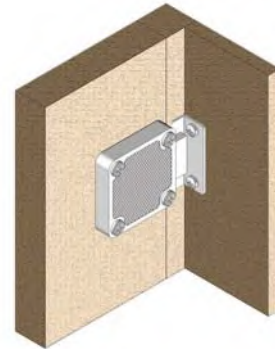
КОРПУС: Zamak DIN-EN
1774-ZnAl4Cu1
РИГЕЛЬ: Сталь

ПОКРЫТИЕ

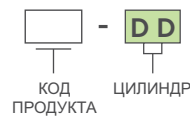
Хром



Монтажное отверстие



КОД ИЗДЕЛИЯ



ЦИЛИНДР	ТИП ЦИЛИНДРА	DD
	Ключи одинаковые	01
	Ключи разные	02