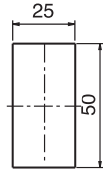


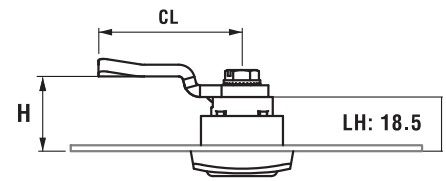
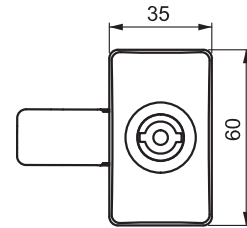
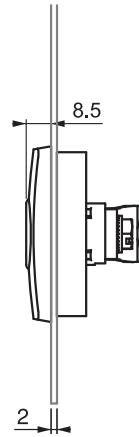
ЗАМКИ НА ЧЕТВЕРТЬ ПОВОРОТА

ЗАМОК НА ЧЕТВЕРТЬ ПОВОРОТА

103

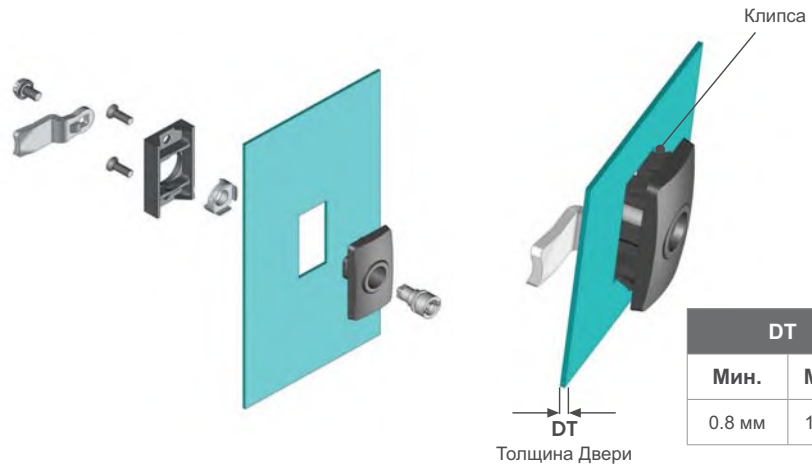


Монтажное отверстие



МАТЕРИАЛ

КОРПУС: PA6 GFR 30
 ЦИЛИНДР: Zamak DIN-EN 1774-ZnAl4Cu1 или PA6 GFR 30
 РИГЕЛЬ: Сталь
 УПЛОТНЕНИЕ: Полиуретан

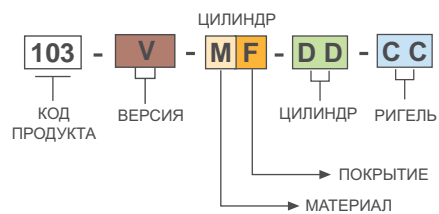


DT	
Мин.	Макс.
0.8 мм	1.8 мм

V : 1

Клипса
V : 6

КОД ИЗДЕЛИЯ



- Для ригелей см. страницы: 170 - 171
- Для цилиндров см. страницы: 194
- Для ключей см. страницы: 189 - 191