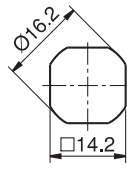
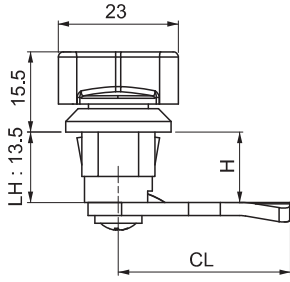


566

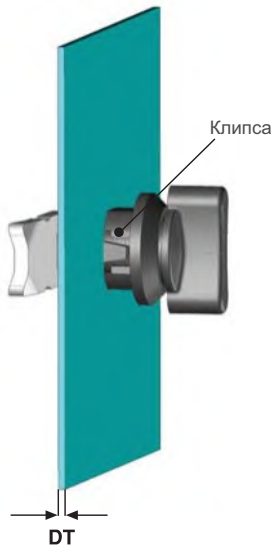
## ЧЕТВЕРТЬ ПОВОРОТА МИНИ



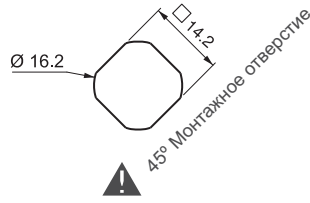
Монтажное отверстие

**V** : 1

Стандартный



Толщина Двери  
0.8 мм - 1.2 мм



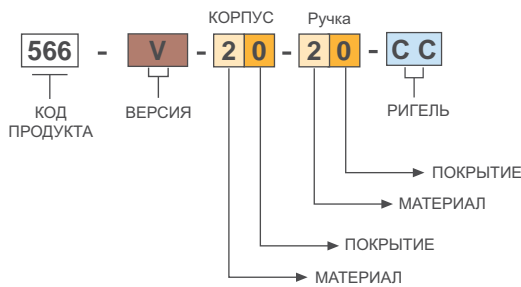
**V** : 2




• Легкая сборка с помощью клипс

### МАТЕРИАЛ

КОРПУС: PA6 GFR 30  
РУЧКА: PA6 GFR 30  
РИГЕЛЬ: Сталь



МАТЕРИАЛ	М	ПОКРЫТИЕ	F
Полиамид	2	Без покрытия	0

 Для ригелей см. страницы: 175